

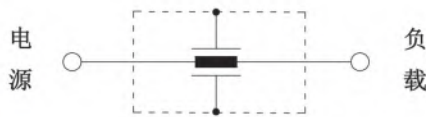
## 一、特点

- 穿芯式结构，外形小巧，结构紧凑，便于安装，优良的插入损耗特性；
- 可按用户要求定制。

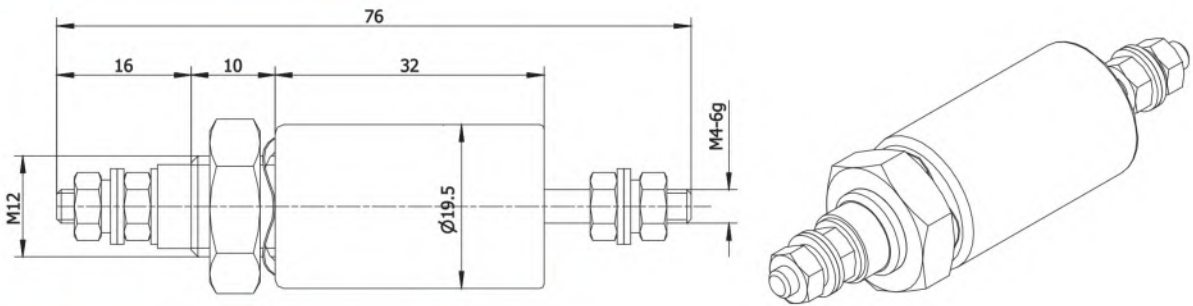
## 二、技术参数

型号	额定电压	额定电流	试验电压
			线对地
FTC18-16A	250VDC	16A	1800VDC,2s

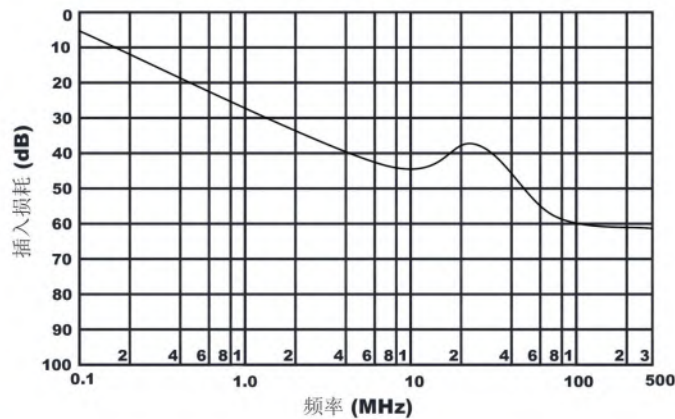
## 三、电路原理图



## 四、外形尺寸图 (单位: mm)



## 五、在 50Ω系统内测得的典型插入损耗参考曲线



## 六、安装说明

- 1) 滤波器要安装在设备机壳的电源入口处；
- 2) 要用设备机壳把滤波器的输入端和输出端隔离开。