

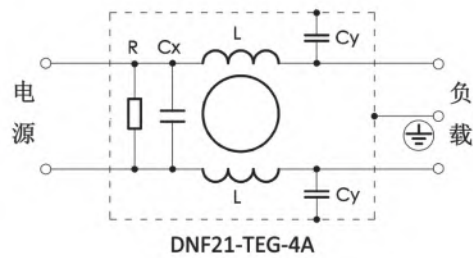
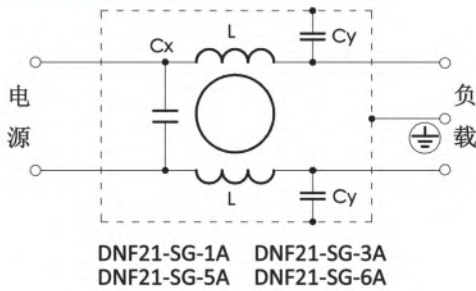
一、特点:

- 体积小，可安装于 PCB 上；
- 广泛适用于 PCB 上电源线传导干扰的抑制；
- 通过 CE 认证，可按用户要求定制。

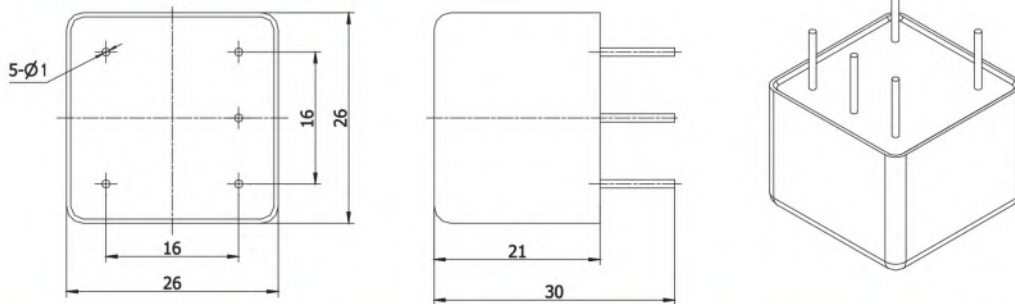
二、技术参数

型号	额定电压	额定电流	试验电压		Cx(μF) ±10%	Cy(nF) ±20%	L(mH) -30%~+50%	R(MΩ) ±10%	漏电流 250V~50Hz
			线对线	线对地					
DNF21-SG-1A	250V-50/60Hz	1A	1800VDC,2s	1800V-50/60Hz,2s	0.1	2.2	10.0	/	<0.5mA
DNF21-SG-3A	250V-50/60Hz	3A	1800VDC,2s	1800V-50/60Hz,2s	0.47	3.3	1.5	/	<0.75mA
DNF21-SG-5A	250V-50/60Hz	5A	1800VDC,2s	1800V-50/60Hz,2s	0.047	3.3	1.2	/	<0.75mA
DNF21-SG-6A	250V-50/60Hz	6A	1800VDC,2s	1800V-50/60Hz,2s	0.047	3.3	0.48	/	<0.75mA
DNF21-TEG-4A	250V-50/60Hz	4A	1800VDC,2s	1800V-50/60Hz,2s	0.047	3.3	1.8	0.68	<0.75mA

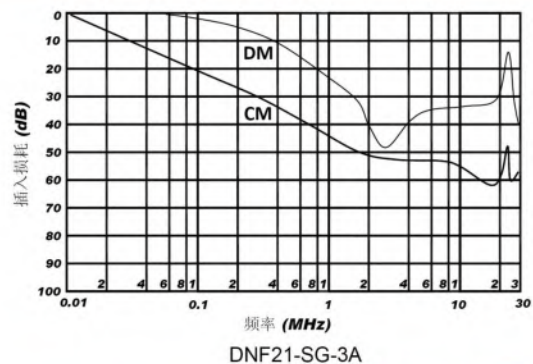
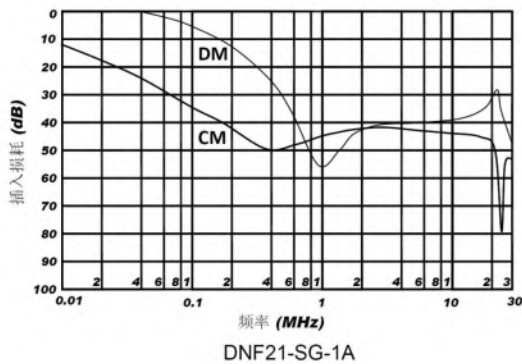
三、电路原理图

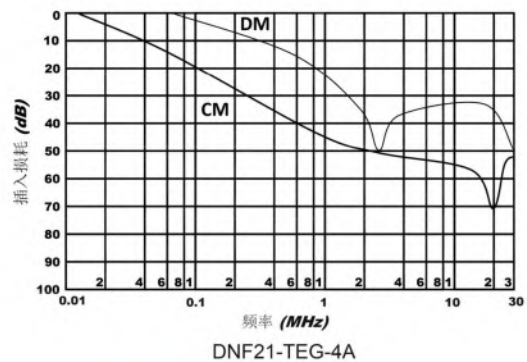
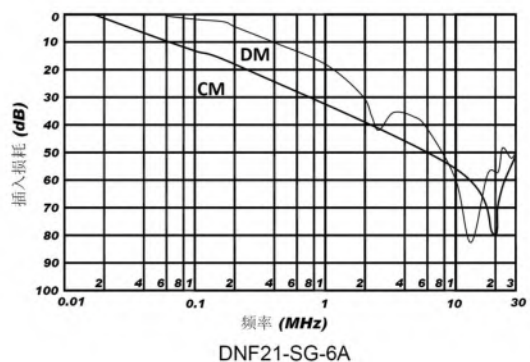
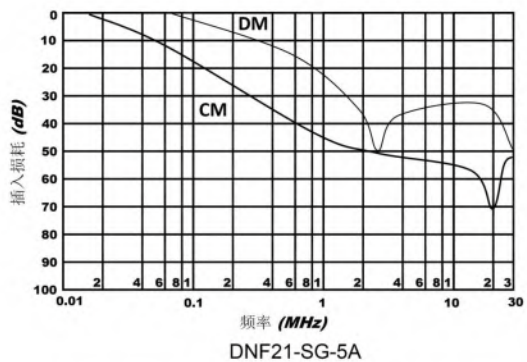


四、外形尺寸图 (单位: mm)



五、在 50Ω系统内测得的典型插入损耗参考曲线: (CM—共模插入损耗, DM—差模插入损耗)





六、安装说明

- 1) 滤波器的“GND”与设备的机壳要有良好的电气连接；
- 2) 按标牌上规定的“电源”、“负载”来连接滤波器输入端和输出端；
- 3) 输入端连接线和输出端连接线要严格分开，切不能捆扎在一起。