

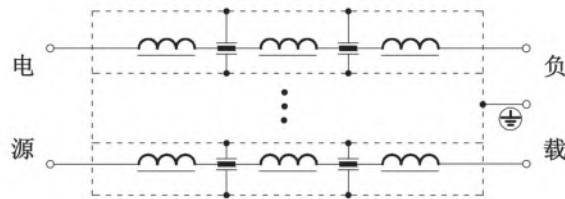
## 一、特点

- 每线的阻抗为 50 欧姆，有足够的传输通带；
- 1-20GHz 的阻带有很高的插入损耗，实现对干扰信号的控制；
- 根据用户所需信号线数量和连接器种类设计制造。

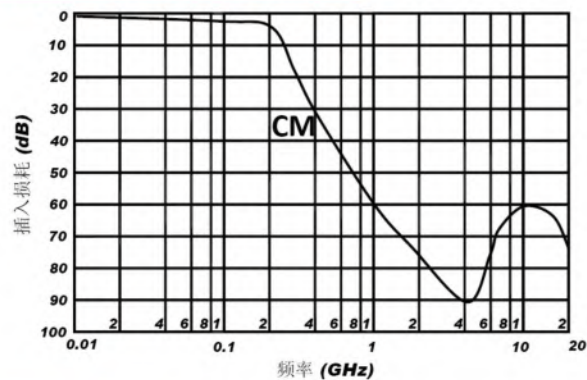
## 二、技术参数

型 号	额定电压	额定电流	试 验 电 压	IEC 气候等级
			线对地	
SNF373-0.5A	50V	0.5A	50VDC,2s	40/085/56

## 三、电路原理图



## 四、在 50Ω系统内测得的典型插入损耗参考曲线:



## 五、外形尺寸图 (单位: mm)

