



BS EN/EN60601-1



### ■ 特性:

- 2极欧式插头,Class II 电源
- 通过医疗类安规认证(2\*MOPP等级)依据 BSEN/EN60601-1
- 极低漏电流
- 空载功耗<0.3W
- 能效等级 V
- 保护种类: 短路/过负载/过电压
- 全防护型塑胶外壳
- 3年保固

### ■ 应用

- 血糖仪
- 血压仪
- 喷雾器
- 应吸入器
- 便携式医疗设备

### ■ 全球交易品项识别码

MW搜寻: <http://www.meanwell.com.cn/serviceGTIN.aspx>

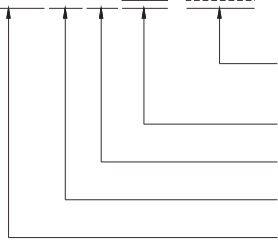
### ■ 描述

GSM06E系列是一个高信赖性, 6W壁挂式单组输出绿色环保医疗用适配器, 该产品是采用符合欧规2pin(无FG)插头。适合输入电压85~264VAC应用, 整系列输出电压为5V至24VDC不同的电压, 可满足各种小型医疗设备的需求。电路设计符合国际医疗标准(2 \* MOPP), 具有超小泄漏电流(<50μA), 适合用于与患者直接接触的医疗设备。

GSM06E效率高达82%, 低于0.3W的超低空载功耗。GSM06E符合EU ErP, 最重要的特点是当工作于正常方式或旁路方式时, 适配器可节省能耗。整系列采用94V-0防火塑料外壳, 提供能有效防护电击的双重绝缘保护。GSM06E通过国际医疗安全认证。

### ■ 编码规范

**GSM06E 05 -P1J**



- 直流插头类型 { P1J: 标准型插头, 2.1φ × 5.5φ × 11mm, c+, 音叉型  
以客户需求可选插头型号(参考4~5页)
- 输出电压
- 欧规2 pin AC插头
- 额定功率
- 系列名



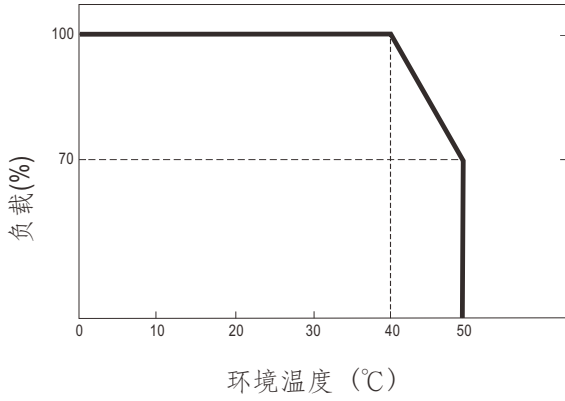
## 6WAC-DC信赖性环保医用型适配器

## GSM06E系列

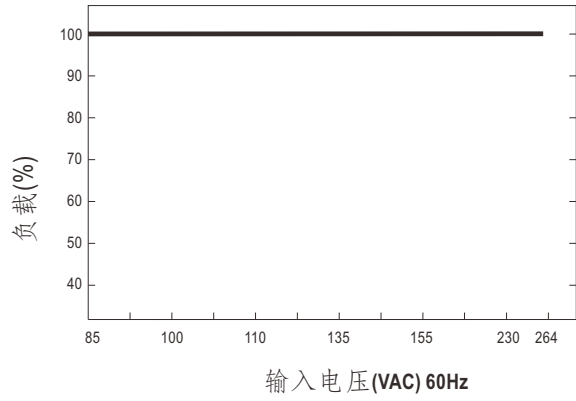
## 电气规格

型号	GSM06E05-P1J	GSM06E06-P1J	GSM06E07-P1J	GSM06E09-P1J	GSM06E12-P1J	GSM06E15-P1J	GSM06E18-P1J	GSM06E24-P1J		
输出	安规型号	GSM06E05	GSM06E06	GSM06E07	GSM06E09	GSM106E12	GSM06E15	GSM06E18	GSM06E24	
	直流电压 <small>备注2</small>	5V	6V	7.5V	9V	12V	15V	18V	24V	
	额定电流	1.2A	1.0A	0.8A	0.66A	0.5A	0.4A	0.33A	0.25A	
	电流范围	0~1.2A	0~1.0A	0~0.8A	0~0.66A	0~0.5A	0~0.4A	0~0.33A	0~0.25A	
	额定功率(最大)	6W	6W	6W	6W	6W	6W	6W	6W	
	纹波与噪声(最大) <small>备注3</small>	50mVp-p	50mVp-p	80mVp-p	80mVp-p	100mVp-p	120mVp-p	150mVp-p	180mVp-p	
	电压精度 <small>备注4</small>	±5.0%	±5.0%	±5.0%	±5.0%	±5.0%	±5.0%	±5.0%	±4.0%	
	线性调整率 <small>备注5</small>	±0.5%	±0.5%	±0.5%	±0.5%	±0.5%	±0.5%	±0.5%	±0.5%	
	负载调整率 <small>备注6</small>	±5.0%	±5.0%	±5.0%	±5.0%	±3.0%	±3.0%	±3.0%	±2.0%	
启动,上升时间	1000ms, 50ms, 12ms(满载时)									
输入	电压范围	85~264VAC 120~370VDC								
	频率范围	47~63Hz								
	效率(Typ.)	68%	74%	74%	76%	77%	79%	80%	82%	
	交流电流	0.18A / 100AC								
	浪涌电流(最大)	冷启动:15A/115VAC 30A / 230VAC								
漏电流(最大)	接触电流<50μA/264VAC									
保护	过负载	>105%额定输出功率 保护模式:打嗝模式, 负载异常条件移除后可自动恢复								
	过电压	110%~140%额定输出功率 保护模式:二极管钳位								
环境	工作温度	0~+50°C(请参考"减额曲线")								
	工作湿度	20~90% RH,无冷凝								
	储存温度、湿度	-20~+85°C, 10~95% RH,无冷凝								
	温度系数	±0.04% / °C (0~40°C)								
	耐振动	10~500Hz, 2G 10分钟/周期, X、Y、Z轴各60分钟								
安规和 电磁兼容 <small>(备注7)</small>	安全规范	TUV BS EN/EN60601-1, BS EN/EN60601-1-11, EAC TP TC 004认证通过								
	绝缘等级	初级-次级: 2 x MOPP								
	耐压	I/P-O/P:5656VAC								
	绝缘阻抗	I/P-O/P:100M Ohms / 500VDC / 25°C / 70% RH								
	电磁兼容发射	<b>Parameter</b>	<b>Standard</b>		<b>Test Level / Note</b>					
		Conducted emission	BS EN/EN55011 (CISPR11)		Class B					
		Radiated emission	BS EN/EN55011 (CISPR11)		Class B					
		Harmonic current	BS EN/EN61000-3-2		Class A					
		Voltage flicker	BS EN/EN61000-3-3		-----					
	电磁兼容抗扰度	BS EN/EN55024, BS EN/EN60601-1-2, BS EN/EN61204-3								
		<b>Parameter</b>	<b>Standard</b>		<b>Test Level / Note</b>					
		ESD	BS EN/EN61000-4-2		Level 4, 15KV air ; Level 4, 8KV contact					
		RF field susceptibility	BS EN/EN61000-4-3		Level 3, 10V/m(80MHz~2.7GHz) Table 9, 9~28V/m(385MHz~5.78GHz)					
		EFT bursts	BS EN/EN61000-4-4		Level 3, 2KV					
		Surge susceptibility	BS EN/EN61000-4-5		Level 3, 1KV/Line-Line					
Conducted susceptibility		BS EN/EN61000-4-6		Level 2, 3V						
Magnetic field immunity		BS EN/EN61000-4-8		Level 4, 30A/m						
Voltage dip, interruption		BS EN/EN61000-4-11		>95% dip 0.5 periods, 30% dip 25 periods, >95% interruptions 250 periods						
其它	MTBF	≥ 500 Khrs MIL-HDBK-217F (25°C)								
	尺寸	32*66*42.5mm (L*W*H)								
	包装	100g ; 90pcs / 10Kg / CARTON								
连接器	插头	参考第4~5页;其它型号可依客户需求订制								
	配线	参考第4~5页;其它型号可依客户需求订制								
备注	1. 如未特别说明,所有规格参数均在输入为230VAC、额定负载、25°C 70%RH环境温度下进行量测。 2. 直流电压测量方法:在50%负载条件下,在插座端子点量测。 3. 纹波和噪声测量方法:使用一条12"双绞线,同时终端要并联0.1uf和47uf的电容,在20MHz带宽下进行量测。 4. 精度:包含设定误差、线性调整率和负载调整率。 5. 线性调整率测量方法:在额定负载下,从低电压到高电压测试。 6. 负载调整率测量方法:在额定负载下,从0%到100%调整。 7. 电源被视为系统内元件的一部分,需结合终端设备进行电磁兼容相关确认。 EMC测试方法的指引,请参照明纬公司网站 <a href="http://www.meanwell.com.cn">http://www.meanwell.com.cn</a> 上的"EMI测试声明书"。 ※ 产品免责声明:详细请参阅 <a href="http://www.meanwell.com.cn/serviceDisclaimer.aspx">http://www.meanwell.com.cn/serviceDisclaimer.aspx</a>									

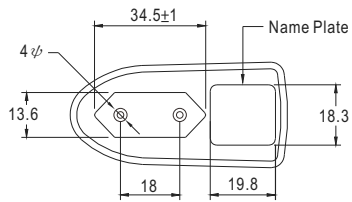
### ■ 减额曲线



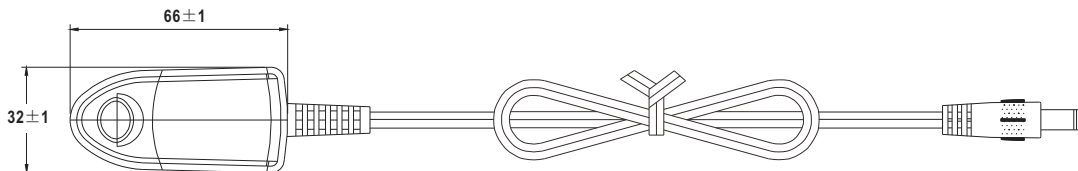
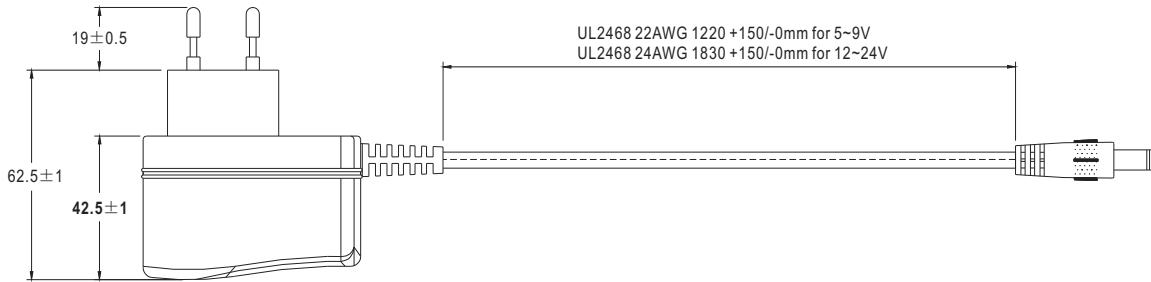
### ■ 静态特性曲线



### ■ 机构尺寸



2 pole EURO plug



## DC 输出接头

### ◎ 标准型插头: P1J

单位:mm

P1J	Pin脚定义
	外侧 ⊖ ⊕ 内侧

### ◎ 可选DC插头:

Tuning Fork Style		型号	A OD	B ID	C L
	(Straight)	P1I	5.5	2.1	9.5
		P1L	5.5	2.5	9.5
		P1M	5.5	2.5	11.0
	(Right-angled)	P1IR	5.5	2.1	9.5
		P1JR	5.5	2.1	11.0
		P1LR	5.5	2.5	9.5
		P1MR	5.5	2.5	11.0
Barrel Style		型号	A OD	B ID	C L
	(Straight)	P2I	5.5	2.1	9.5
		P2J	5.5	2.1	11.0
		P2L	5.5	2.5	9.5
		P2M	5.5	2.5	11.0
	(Right-angled)	P2IR	5.5	2.1	9.5
		P2JR	5.5	2.1	11.0
		P2LR	5.5	2.5	9.5
		P2MR	5.5	2.5	11.0
Lock Style		型号	A OD	B ID	C L
	P2S(S761K)	5.53	2.03	12.06	
	P2K(761K)	5.53	2.54	12.06	
	P2C(S760K)	5.53	2.03	9.52	
	P2D(760K)	5.53	2.54	9.52	
Min. Pin Style		型号	A OD	B ID	C L
	P3A	2.35	0.7	11.0	
	P3B	4.0	1.7	11.0	
	P3C	4.75	1.7	11.0	

Center Pin Style	型号	A	B	C	D	
		OD	ID	L	Center Pin	
<p>EIAJ equivalent</p>	P4A	5.5	3.4	11.0	1.0	
	P4B	6.5	4.4	11.0	1.4	
	P4C	7.4	5.1	11.0	0.6	
Min. DIN 3 Pin with Lock (公头)	型号	Pin脚定义				
<p>KYCON KPPX-3P equivalent</p>	R6B	PIN脚编号	输出			
		1	+Vo			
		2	-Vo			
		3	+Vo			
Min. DIN 4 Pin with Lock (公头)	型号	Pin脚定义				
<p>KYCON KPPX-4P equivalent</p>	R7B	PIN脚编号	输出			
		1	+Vo			
		2	-Vo			
		3	-Vo			
		4	+Vo			
Min. DIN 4 Pin with Lock (母头)	型号	Pin脚定义				
<p>KYCON KPJX-CM-4S equivalent</p>	R7BF	PIN脚编号	输出			
		1	+Vo			
		2	-Vo			
		3	-Vo			
<th>剥线和镀锡引线</th> <th>型号</th> <th colspan="4">Pin脚定义</th>	剥线和镀锡引线	型号	Pin脚定义			
	<p>L1的长度可根据需求订制 (明纬标准品长度, L: <u>25</u> mm, L1: <u>10</u> mm)</p>	订制品	PIN脚编号	输出		
1 (Ribbed)			+Vo			
2 (Letter)	-Vo					

### ■ 安装手册

请查阅: <http://www.meanwell.com/manual.html>